

POHLED ZÁPADNÍ

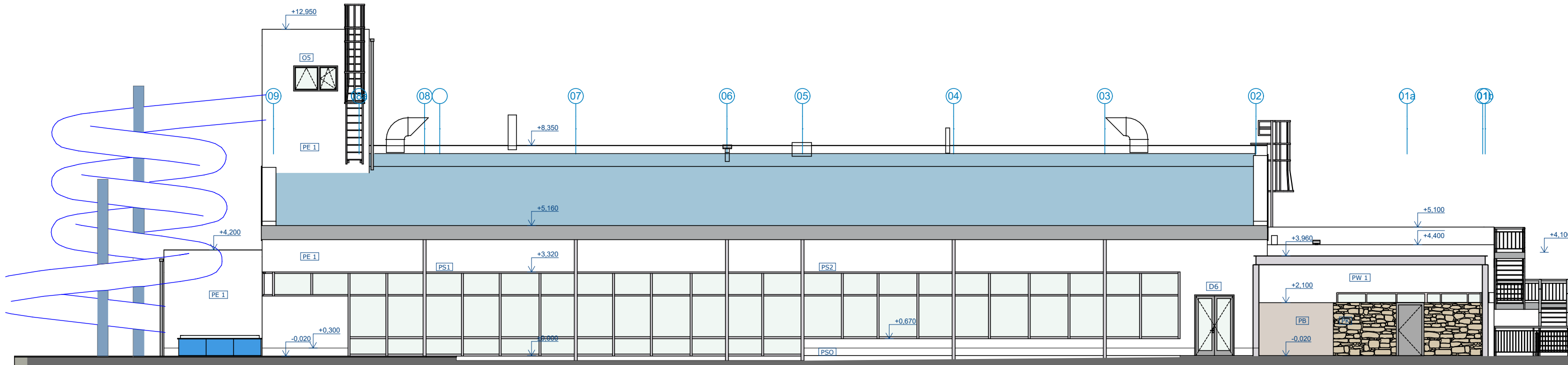


LEGENDA POVRCHŮ:

- PE, PW** VNĚJŠÍ TENKOVrstvá PASTOVITÁ SILIKONOVÁ OMÍTKA, SOUČÁST SYSTÉMU ETICS, STRUKTURA ZRNO NA ZRNO, VEL. ZRNA 1,5mm
- E** - TEPELNÝ IZOLANT EPS 100
- W** - TEPELNÝ IZOLANT MW PRO ETICS
- BAREVNÝ Odstín: 1 BÍLÁ / TL. TEPELNÉHO IZOLANTU 200mm
2 SVĚTLÉ ŠEDÁ / TL. T. IZOLANTU 180mm
3 MODRÁ / TL. T. IZOLANTU 200mm
- PSO** SOKLOVÁ DEKORATIVNÍ OMÍTKA JEMNOZRNÁ, SOUČÁST SYSTÉMU ETICS, Odstín STŘEDNĚ ŠEDÝ
- PK** POVRCH - OBKLAD IMITACE KAMENE
- PB** POVRCH - IMITACE BETON
- SCH1** VNĚJŠÍ SCHODIŠTĚ - BETONOVÉ DÍLCE
- SCH2** VNĚJŠÍ SCHODIŠTĚ - OCELOVÉ - ŽÁR. ZINK.
- V** VZT VĚTRACÍ MŘÍŽ V BARVĚ OMÍTKY
- K** KLEMPÍŘSKÉ PRVKY - LAKOVANÝ PLECH, Odstín ŠEDÝ

VEŠKERÉ BAREVNÉ Odstíny BUDOU SCHVÁLENY ARCHITEKTEM NA ZÁKLADĚ DODANÝCH VZORKŮ

VÝCHODNÍ S WELLNESS



±0,000 = 278,95 m n.m. - PODLAHA 1. NP

PROFESE			ATELIER 11 HRADEC KRÁLOVÉ	
ARCHITEKTONICKO-STAVEBNÍ ŘEŠENÍ			SPOLČNOST S RUČENÍM OMEZENÝM JIŽNÍ 870 500 03 HRADEC KRÁLOVÉ	
ZODPOVĚDNÝ PROJEKTANT	ING. MILAN HAVLIŠTA		<div>STRABAG</div>	
VYPRACOVAL	ING. M. PŘÍVRATSKÁ	<i>Thirakha</i>		
HLAVNÍ INŽENÝR PROJEKTU	ING. MILAN HAVLIŠTA			
STAVEBNÍ ŘEŠENÍ	ING. ARCH. KADEČKA			
STAVEBNÍK	MĚSTO ŠTERNBERK, HORNÍ NÁMĚSTÍ 16			
STAVBA ŠTERNBERK VÝSTAVBA KRYTÉHO BAZÉNU			ČÍS.ZAKÁZKY	1354/01/0
			DRUH PROJEKTU	DSP
SO 01 - KRYTÝ BAZÉN			DATUM	05/2020
			FORMÁT A4	
NÁZEV VÝKRESU POHLED ZÁPADNÍ A VÝCHODNÍ			MĚŘÍTKO	1:150
			ZMĚNA	
			ČÁST D.1.1	Č. VÝKRESU 18